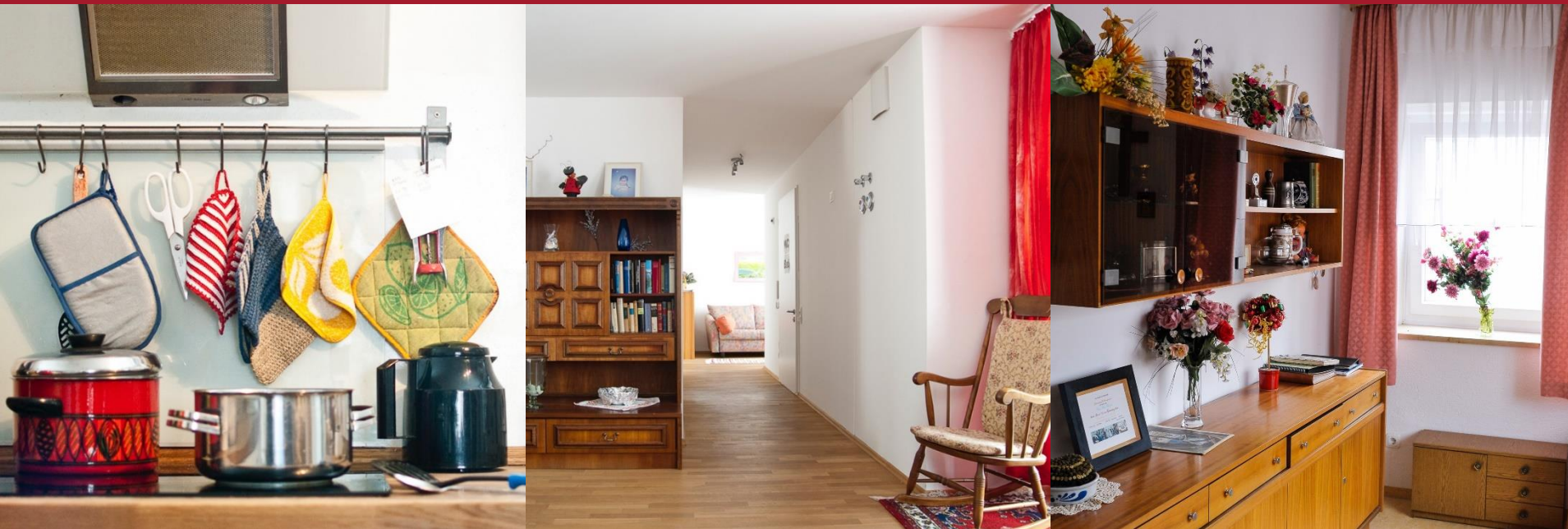


# Selbstständig und selbstbestimmt

– Leben in der ambulant betreuten Wohngemeinschaft

Sonja Brandtner und Annette Arand  
wohlBEDACHT e.V.

# Ambulant betreute Wohngemeinschaften bei wohIBEDACHT e.V.



- Initiator von 3 Demenz-Wohngemeinschaften in München
- Pflege und Betreuung durch den Pflegedienst Mitten im Leben e.V.
- „Offen“
- Pflege für alle Pflegegrade
- Wohnen bis zum Tode möglich
- Spezialisiert auf verhaltensauffällige Demenzkranke

# Selbstbestimmung

- Bedeutet, unabhängige Entscheidungen für sein eigenes Leben zu treffen, sein Leben damit selbstständig zu beeinflussen und Verantwortung für sein Handeln zu übernehmen
- Das menschliche Leben ist wesentlich gekennzeichnet durch ein Streben nach größtmöglicher Unabhängigkeit.

Selbstständigkeit

- Als Leitsatz der Betreuung und Pflege
- Als Kennzeichen der Wohnform ambulant betreute Wohngemeinschaft - Status

# Selbstbestimmung – ein hohes (Rechts-)Gut

- Art. 2 GG: Recht auf freie Entfaltung der Persönlichkeit, soweit es nicht die Rechte anderer verletzt (Abs. 1) und das Recht auf Leben und körperliche Unversehrtheit (Abs. 2)
- Schutz der Selbstbestimmung von Dementen im Sinne des bayerischen Pflege- und Wohnqualitätsgesetzes bedeutet
  - den Schutz vor Fremdbestimmung
  - die Unterstützung von Selbstbestimmung
  - das Vorhandensein eines WG-Gremiums, das Sorge trägt für selbstbestimmtes Leben in der WG

# Selbstbestimmung und Demenz



- Demente streben genauso nach Selbstbestimmung wie Gesunde.
- Die Selbstbestimmung dementiell Erkrankter bezieht sich mehr und mehr auf das Hier und Jetzt.
- Die möglichen Auswirkungen von Handlungen auf die Zukunft werden nicht mehr einbezogen.
- Frühere Wertvorstellungen werden häufig nicht mehr erinnert.

# Spannungsverhältnis zwischen Selbstbestimmung des dement. Erkrankten und

- Dem Fürsorgebestreben der Begleiter
- Dem stellvertretenden Entscheiden und Bestimmen durch gesetzliche Betreuer und Angehörige
- Vorgaben von Kontrollbehörden

# sanftMUTIG! – Betreuen und Pflegen

- Heißt unser Betreuungsansatz
- Geboren aus der Überzeugung, dass auch Demenzkranke ein Recht auf Selbstbestimmung haben.



Wie wir  
Demenz  
sehen

## ERDBEEREN SCHÄLEN ERLAUBT!

Bild: © Dagmar Breu

Erlaubt ist, was gefällt und für den Demenzkranken Sinn macht. Das kann etwas ganz anderes sein, als für uns Gesunde Sinn machen würde. Dadurch kommt es zu manch skurrilen Situationen in unserem Haus, z.B. als ein Gast der Tagesbetreuung Erdbeeren mit dem Gurkenschäler schälte. Seither ist ‚Erdbeeren schälen erlaubt!‘ ein geflügelter Ausdruck, den wir gebrauchen, wenn wir uns daran erinnern wollen, dass unsere Maßstäbe nicht ausschlaggebend sind.

**Verwandte Muster:** Machen lassen \* Frei pflegen \* Individualität achten \* Zuhause sein \* Krankheit verändert \* An Regeln können sich Demenzkranke nicht mehr orientieren \* Das Vertrauen der Demenzkranken gewinnen

# Unterstützung von Selbstbestimmung im WG-Kontext

- Garantenfunktion von wohlBEDACHT e.V.
- Selbstbestimmung im Pflege- und Betreuungskonzept von Mitten im Leben e.V./ sanftMUTIG! – Betreuen und Pflegen
- Unterstützung von Selbstbestimmung und Schutz vor Fremdbestimmung als Aufgabe des Gremiums.

*Zusammenspiel aller Akteure im Dienste der Selbstbestimmung der Bewohner*

# Aus den Qualitätskriterien für ambulant betreute Wohngemeinschaften der LH München

- Die Mieter führen ihr Leben weitestgehend selbstbestimmt weiter. Dafür tragen alle Beteiligten in der ambulant betreuten Wohngemeinschaft die gemeinsame Verantwortung.
- Leitsatz der gemeinsam getragenen Verantwortung ist der Respekt vor der Selbstbestimmung der Mieter.
- Die Grundlage einer gesicherten Qualität ist eine transparente und vertrauensvolle Zusammenarbeit der Akteure

# wohIBEDACHT-Charta zur Demenzpflege

- Alles ist möglich
- Selbstbestimmung Demenzkranker und Achtung vor ihrer Individualität
- Persönliche Freiheit vor persönlicher Sicherheit
- Vertrauen aller im Hilfesystem Beteiligten zueinander
- Mut, Selbstvertrauen, Kreativität
- Ständige Wachsamkeit und Präsenz
- Beharrlichkeit und Geduld

# Vielen Dank für Ihre Aufmerksamkeit!

wohlBEDACHT – Wohnen für dementiell Erkrankte e.V.

Höcherstr. 7

80999 München

[info@wohlBEDACHT.de](mailto:info@wohlBEDACHT.de)

[www.wohlBEDACHT.de](http://www.wohlBEDACHT.de)

Tel: +49-(0)89-81 80 209-30